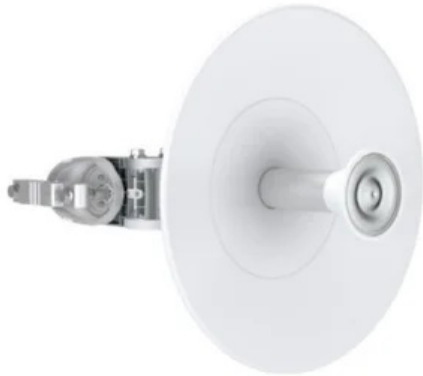




ООО «НАГ»
+7 (343) 379-98-38
sales@nag.ru



Антенна направленная RF elements UltraDish TP 400 5GHz, 24.5dBi

ULD-TP-400

Описание

UltraDish TP 400 – это параболическая антенна RF Elements в погодоустойчивом корпусе со степенью защиты IP65, с симметричной диаграммой направленности и коэффициентом усиления 24,5 dBi, работающая на частоте 5150–6100 МГц. Предназначена для создания высокопроизводительных беспроводных соединений типа "точка-точка" (PtP).

Благодаря технологии TwistPort™ от RF Elements, подключение радиомодулей к UltraDish TP 400 осуществляется за несколько секунд – при помощи простого поворота и защелкивания, и без каких-либо дополнительных инструментов! Это значительно уменьшает потери между антенной и радио модулем, чего не бывает в случае использования кабеля.

Комплект поставки:

- антенна;
- набор креплений.

Область применения:

- организация беспроводных мостов типа точка-точка.

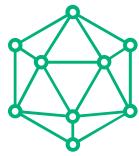
Антенны UltraDish TP подавляют излучение боковых лепестков, что снижает помехи и позволяет устанавливать их в зонах с высоким уровнем шума. Усиление антенн UltraDish TP достигается за счет фокусировки сигнала, передаваемого через волновод TwistPort.

Сигнал без потерь

Разъем TwistPort работает практически без потерь: в нём нет коаксиальных радиочастотных коннекторов и кабелей, которые вызывают значительные потери сигнала. В сравнении с устройствами, использующими коаксиальные коннекторы и кабели, потери при использовании TwistPort почти неизмеримы.

Общие

Поддержка MIMO	2x2
Тип разъёма	TwistPort
Поляризация	H+V
Шир. луча по горизонтали, °	7



ООО «НАГ»
+7 (343) 379-98-38
sales@nag.ru

Шир. луча по вертикали, °

7

Коэф. усиления, дБи

24.5

Рабочая частота

5 ГГц