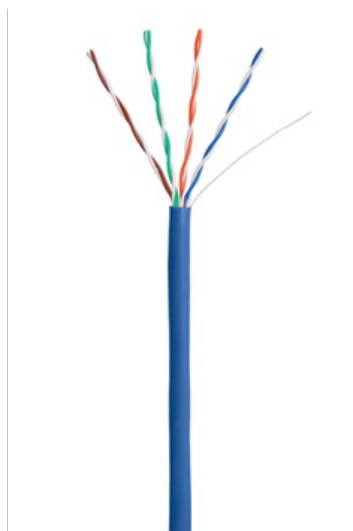




ООО «НАГ»  
+7 (343) 379-98-38  
sales@nag.ru



Кабель NETLAN U/UTP 4 пары,  
Кат.5е, 100МГц, одножильный,  
ССА (омедненный алюминий),  
внутренний, PVC нг(В), синий,  
305м

CCA-UU004-5E-PVC-BL

## Описание

Торговая марка

**NETLAN**

с 2007 года поставляет качественное и недорогое оборудование, предназначенное для построения домашних и офисных локальных сетей. Продукция NETLAN включает в себя широкий ассортимент кабеля, который уже давно и уверенно зарекомендовал себя на рынке. В продуктовой линейке вы найдете инструменты, коммутационные шнуры и патч-панели, кроссовое оборудование, а также антивандальные настенные шкафы для установки в подъездах и на чердаках.

Кабель **CCA-UU004-5E-PVC-BL** содержит 4 витые пары сплошных алюминиевых проводников, плакированных чистой медью (ССА). Кабель выполнен в неэкранированном исполнении, и является экономичным решением, при этом полностью соответствует заявленной категории 5е, обеспечивая передачу данных со скоростью 1Гбит/с. Предназначен для внутренней прокладки. Поставляется в картонных коробках, по 305м. Для удобства транспортировки и лучшей сохранности, две коробки с кабелем дополнительно объединены в одну общую транспортную картонную коробку.

## Общие параметры

Категория витой пары	5е
Полоса пропускания, МГц	100
Конструкция	U/UTP
Тип экрана	Отсутствует
Количество пар	4
Материал проводников	Плакированный медью алюминий (ССА)
Тип проводников	Одножильный
Диаметр проводников, мм	0,50



ООО «НАГ»  
**+7 (343) 379-98-38**  
sales@nag.ru

Материал изоляции проводников

Материал оболочки

Применение

Цвет оболочки

Упаковка

Метраж в упаковке

Полиэтилен высокой плотности (HDPE)

PVC

Для внутренней прокладки

Синий

Картонная коробка

305

## Электрические характеристики

Волновое сопротивление, Ом

100±15

Погонное сопротивление по постоянному току, Ом/км

180

## Условия эксплуатации

Радиус изгиба при прокладке, D

Не менее 8

Радиус изгиба при эксплуатации, D

Не менее 4

Растягивающее усилие, Н

Не более 80

Температура хранения, °C

от -20 до 60

Температура монтажа, °C

от 0 до 50

Температура эксплуатации, °C

от -20 до 60